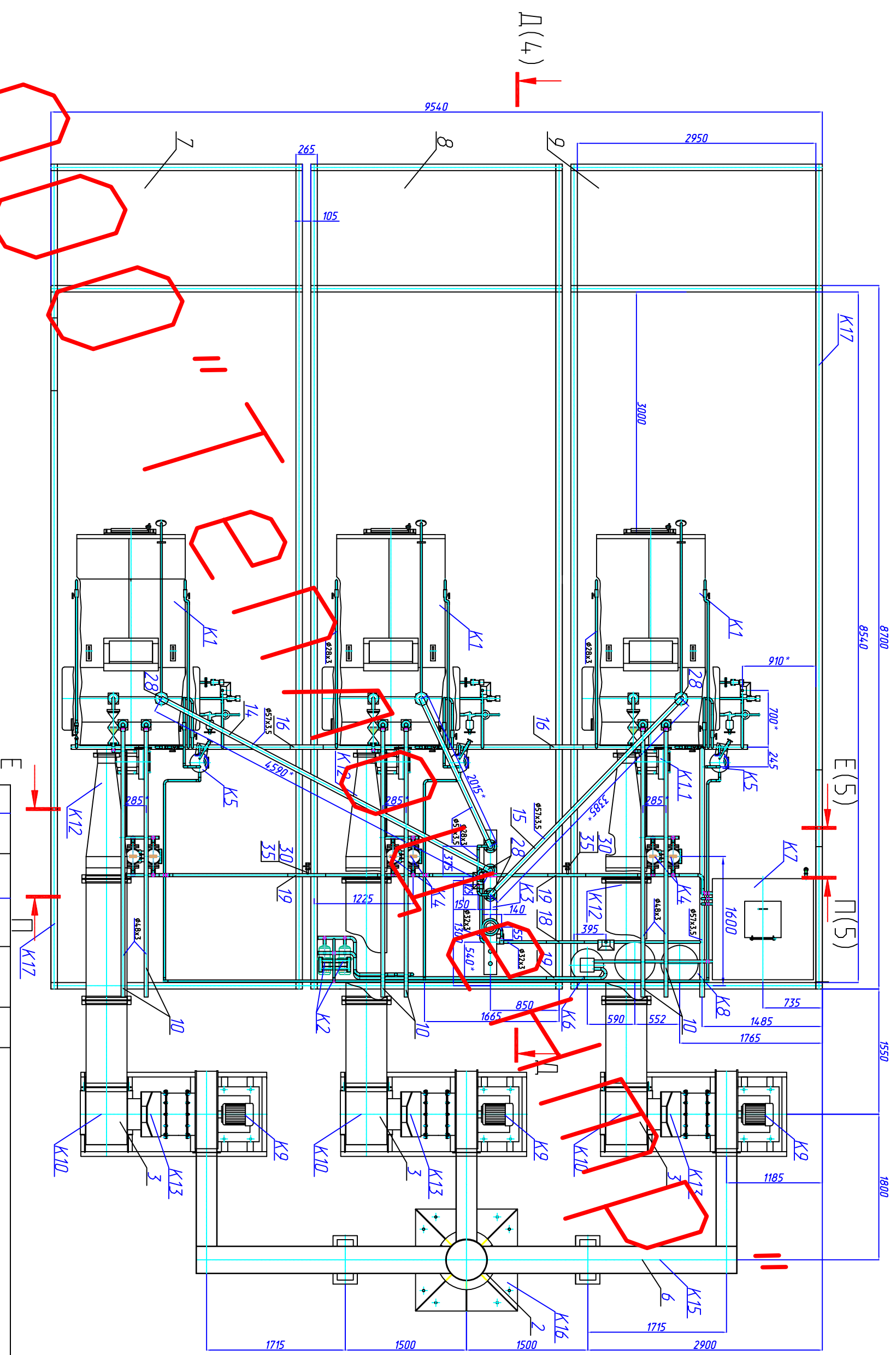


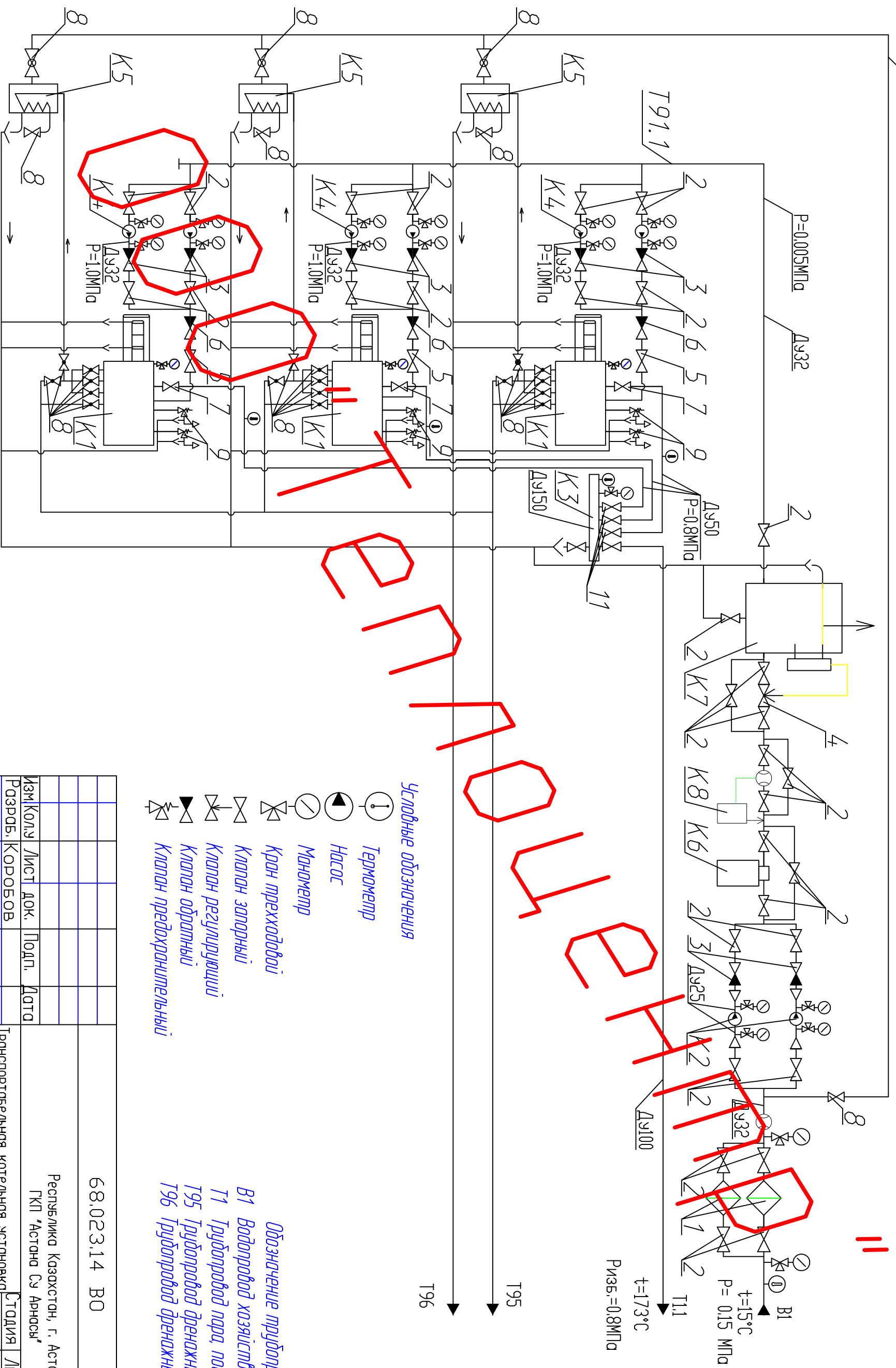
B-B



68.023.14 В0		Республика Казахстан, г. Астана ГКП "Астана Су Арнасы"	
Изм. Кол.ч. Лист док. Подп. Дата		Транспортируемая котельная установка	
Разраб. КОРОБОВ		ТУ-2.1	
Проверил ЕФИМОВ		Общий вид	
ГИП ШЕВАЛИН		000 "Теплоцентр"	
		Этадия Лист Листов	
		РП 3 9	

ТКУ-2,1

Схема с паровыми котлами Е-1,0-9Р без дополнительных опций



Условные обозначения

- Термометр
- Насос
- Манометр
- Кран трехходовой
- Клапан запорный
- Клапан регулирующий
- Клапан обратный
- Клапан предохранительный

Обозначение трубопроводов

- В1 Водопровод хозяйственно-питьевой*
- Т1 Трубопровод парв. подводящий*
- Т95 Трубопровод дренажный напорный*
- Т96 Трубопровод дренажный безнапорный*

68.023.14 ВО		Республика Казахстан, г. Астана ГКП "Астана Су Арнасы"	
Изм/Кол.ч	Лист	док.	Подп.
Разраб.	КОРЮКОВ		
Проверил	ЕФИМОВ		
Транспортная котельная установка ТКУ-2,1		Третья стадия	
Тепловая схема		Лист	Листов
		РП	7 9
ГИП Швабалин		ООО "Теплоцентр"	

Поз.	Наименование	Кол	Примеч.
К1	Котел паровой Е-10-0-9Р	3	
К11	Вентилятор ВД 2,7х3000	3	
К2	Насосы установки водородозаправки ИЛО МНІ 203	2	
К3	Паросборный коллектор	1	
К4	Насос питательный ИЛО МНІ410	6	
К5	Холодильник отбора проб	3	
К6	Установка умягчения воды	1	
К7	Бак запаса химически обработанной воды	1	
К8	Установка коррекции рН	1	
К9	Дымосос ДН 6,3х1500	3	
К10	Золуловитель ЗУ-1-1	3	
К11	Корман всасывающий	3	
К12	Газоход котел – золуловитель	3	
К13	Газоход золуловитель – дымосос	3	
К14	Воздуховод вентилятор – котел	3	
К15	Газоход наружный	1	
К16	Труба дымовая	1	
К17	Вытяжной вентилятор	2	
К18	Дефлектор	3	
К19	Расходомер ВСХД	1	

Поз.	Наименование	Кол	Примеч.
1	Фильтр сетчатый муфтовый Ду32, Ру16	2	
2	Кран шаровый муфтовый Ду32, Ру16	31	
3	Клапан обратный муфтовый Ду32, Ру16	8	
4	Клапан соленоидный муфтовый Ду32, Ру16	1	
5	Вентиль Ду32, Ру16	3	по котлу
6	Клапан обратный Ду32, Ру25	3	по котлу
7	Вентиль Ду50, Ру16	3	по котлу
8	Кран шаровый муфтовый Ду20, Ру16	30	12-по котлу
9	Клапан предохранительный импульсный Ду25, Ру16 (17050к)	6	по котлу
10	Вентиль Ду100, Ру16	1	
11	Кран шаровый фланцевый Ду50, Ру16	3	

ИТОГО

Изм. Кол. Лист		докум. Подп.	Дата	68.023.14 ВО Республика Казахстан, г. Астана ГКП "Астана Су Арнасы"			
Разраб.	КОРОВОВ						
Проверил	ЕФИМОВ			Тренинговое котельная установка ТКУ-2,1			
ГИП				Шебагин	Тепловая схема		000 "Теплоцентр"
Страница		Лист	Листов				
		РП	8				9